

# ZK-LPR Car ID

## Câmeras de Reconhecimento de Placas Automotivas



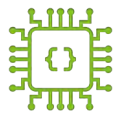
**ZK-LPR Car ID tem como base a BL-852Q38A-LP e a DL-852Q28B-LP, câmeras de alta performance da ZKTeco, com aplicativo de Reconhecimento de Placas Automotivas embutido.**

O algoritmo de reconhecimento de placa automotiva é executado dentro da câmera, evitando o uso de computadores em cenários de controle de acesso, pedágio e pesagem. O mecanismo de Reconhecimento de Placas Automotivas pode identificar placas automotivas de mais de 80 países.

ZK-LPR Car ID é o próximo passo na tecnologia de sistema de controle de acesso da ZKTeco, para uma gestão de acesso de veículo simples e eficiente, delivering, consistente, rápida e de fácil instalação, permitindo que nossos clientes atinjam uma alta-performance, com baixos custos de instalação, manutenção e programação externa.



Permite integração com servidor / soluções baseadas em nuvem



Software LPR embutido na câmera



Listas de acesso para configuração de múltiplos eventos



Solução escalável com câmeras primárias e secundárias.



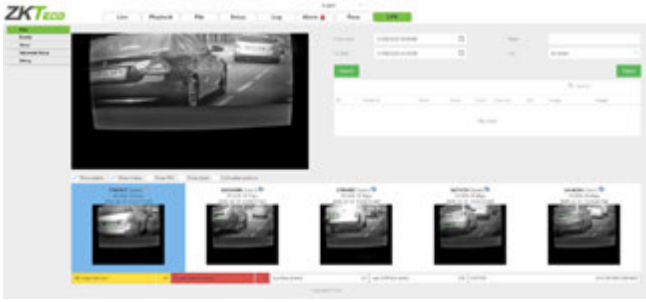
Conversão OCR direto na câmera



Suporta integração com terceiros (Milestone and Lenel)



Identifica placas de mais de 80 países



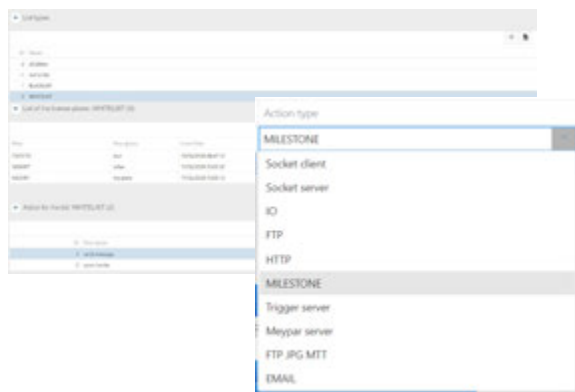
## Monitoramento em tempo real

ZK-LPR Car ID permite monitoramento em tempo real de placas automotivas alfanuméricas capturadas pela câmera, gerando relatórios com dados de reconhecimento de placa. Armazenamento otimizado disponível.

## Monitore e revise os dados do histórico de reconhecimento de placas automotivas

Os dados do histórico de reconhecimento de placas automotivas podem ser armazenados para recuperação e revisão. Filtros diferentes podem ser ativados para esse propósito, tais como: Data, tempo, país de origem.

ID	Timestamp	Plate	Lane	Conf.	Country	City	Image	Image
61146	11:14:53.151 21/02/2020	486FYS		99.90	Spain			LPR
61147	11:15:18.263 21/02/2020	894KVP		99.90	Spain			LPR
61148	11:15:27.177 21/02/2020	043200V		85.01	Spain			LPR
61149	11:15:30.812 21/02/2020	481FKL		99.90	Spain			LPR
61150	11:15:42.473 21/02/2020	4694XM		98.91	Spain			LPR



## Configure listas e ações de ligação

O sistema permite a criação de um número ilimitado de listas de eventos e atribuir diferentes ações, como por exemplo abrir/fechar barreiras mandando um sinal via HTTP ou integrações simples de terceiros, como Milestone ou Lenel. Todas as ligações podem ser ativadas por períodos limitados de tempo e as listas podem ser exportadas ou importadas de outros dispositivos.

## Configuração LPR

O sistema suporta reconhecimento de placas automotivas de diferentes regiões e países. Detecção do país de origem da placa é configurável, bem como a performance da câmera de acordo com o ambiente.





## Características do sistema de reconhecimento

- Confiabilidade de no mínimo 98%.
- Reconhecimento de placas automotivas de duas linhas.
- Filtragem de placa duplicada
- Conectividade de controle de acesso com cancelas ZKTeco.
- Leitura de placa automotiva de veículos em movimento (até 20 km/h) ou parados (Stop & Go).

## Dimensões



## Países suportados

Espanha	Holanda	Aústria	Brasil	Costa Rica	Vietnã	Abu Dhabi	Nigéria
Portugal	Estônia	Eslovênia	Argentina	República Dominicana	Indonésia	Dubai	Uganda
França	Bosnia e Herzegovina	Hungria	México	Honduras	Filipinas	Azerbaijan	Burkina Faso
Itália	Romênia	Rêpublica Checa	Equador	Nicarágua	Malásia	Kuwait	Tanzania
Reino Unido	Bélgica	Bielorrússia	Venezuela	Bermudas	Singapura	Catar	Kenya
Grécia	Noruega	Ucrânia	Peru	Trindade e Tobago	Israel	Arábia Saudita	Botswana
Irlanda	Dinamarca	Croácia	El Salvador	Barbados	Líbano	Oman	Gana
Alemanha	Suécia	Lituânia	Bolívia	Jamaica	Hong-Kong	África do Sul	Camarões
Andorra	Finlândia	Letônia	Uruguai	Rússia	Macau	Marrocos	Estados Unidos
Polônia	Gibraltar	Chile	Guatemala	Túrcia	India	Tunísia	Canadá
Búlgaria	Suiça	Colômbia	Panamá		Taiwan	Angola	Austrália
			Paraguai		Bahrain	Senegal	Nova Zelândia

## Especificações

Camera					
	BL-852Q38A-LP	DL-852Q28B-LP		BL-852Q38A-LP	DL-852Q28B-LP
Sensor de imagem	1/2.8" Sony STAVIS CMOS		No. LED IR	2 (Smart IR)	
Pixeis efetivos	1920* 1080		Distância IR	50m	
Iluminação mínima	Color: 0.001Lux@F1.7 (AGC ON)		Relação S/N	> 52dB	
Flash	512 Mb	1Gb / 4Gb			
Lens					
	BL-852Q38A-LP	DL-852Q28B-LP		BL-852Q38A-LP	DL-852Q28B-LP
Tipo de lente	Motorizada		Abertura	F1.7 ~ F3.0	
Tipo de montagem	Embutida		FOV	38° ~ 107°	
Distância focal	3.35mm ~ 10.05mm		Zoom óptico	3X	
Video					
	BL-852Q38A-LP	DL-852Q28B-LP		BL-852Q38A-LP	DL-852Q28B-LP
Compressão	H.265+/H.265/H.264		WDR	TWDR	
Resolução	1080P(1920*1080)/1.3MP(1280*960)/720P(1280*720) Q720P(640*360)/CIF(352*288)		Dia/Noite	Suporta	
Bitrate Control	CBR/VBR		Balanço de branco	Suporta	
Bitrate	H.265+:1536Kbps-7Mbps H.265:1536Kbps-7Mbps H.264:1792Kbps-9Mbps		Defog	Suporta	
Multi-Streaming	Main Stream:1080P@25fps		Redução de ruído	3D DNR	2D/3D DNR
	Sub Stream: Q720P@25fps		Espelhagem/Girar	Suporta	
	N/A		Corridor Mode	Suporta	
Detecção de movimento	Suporta		HLC	Suporta	
Zoom Digital	Suporta		BLC	N/A	Suporta
Compressão de áudio	G7.11u		ROI	4 áreas	
Máscara de privacidade	5 áreas		Anti-tremulação	Suporta	
Network					
	BL-852Q38A-LP	DL-852Q28B-LP		BL-852Q38A-LP	DL-852Q28B-LP
Protocolo	TCP/IP, UDP, HTTP, DHCP, RTP, DDNS, NTP, PPPoE, UPnP, SMTP		Software de Gestão (VMS)	AntarVis 2.0, ZKBioSecurity IVS, ZKBioAccess IVS	
interoperabilidade	ONVIF, Perfil S SDK, API		Sistema Operacional	Windows	
Max. de Users Online	5		Aplicativo móvel	AntarView Pro	
Navegador Web	IE/Firefox/Chrome/Safari		Serviço de Nuvem P2P	Suporta	
Interface					
	BL-852Q38A-LP	DL-852Q28B-LP		BL-852Q38A-LP	DL-852Q28B-LP
Ethernet	1 RJ-45 port (10/100Mbps)		Botão de Reset	Suporta	
Audio I/O	1 in / 1 out		Entrada Micro-SD	64GB (cartão incluído)	<b>Suporta (Max 128GB)</b>
Alarme I/O	2 in / 1 out		ANR	Suporta	
RS485	Suporta		USB	N/A	
General					
	BL-852Q38A-LP	DL-852Q28B-LP		BL-852Q38A-LP	DL-852Q28B-LP
Fonte de alimentação	PoE (IEEE802.3af), DC 12V±10%		Umidade funcional	10% ~ 90%	
Consumo de energia	< 3W		Temperatura funcional	-30°C ~ +60 °C	
Protocolo de proteção	IP 67		Peso líquido	0.50 kg	
Dimensões	247(L)*85(W)*76(H)mm	Ø102*93.2 mm	Peso bruto	0.64 kg	0.70kg